



配合用タンクからのシンナー漏洩

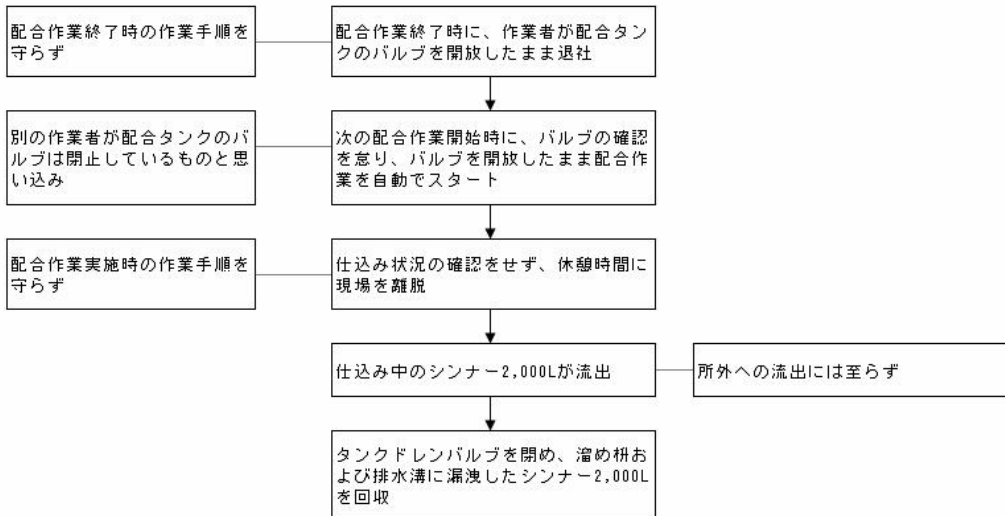
事象進展図

00283	配合用タンクからのシンナー漏洩
発災年月日	2004年6月21日
装置	配合用タンク
運転状況	装置・機器のスタートアップ中（配合タンクの仕込みスタート操作中）
特徴	作業手順の不遵守に起因するタンク漏洩

原因

事象の進展

備考



再発防止対策

作業手順の遵守

安全専門家のコメント

当該事故は操作ミス、確認漏れなどが重なって起こったものである。複数の人が関係した基本的な作業ミスであり、作業手順の遵守が疎かになっているので、組織をあげて再教育に取り組むことが望まれる。なお、2人の作業員が作業ミス、確認を行ったということは、この事業所においては事故にはならなかったものの、他にも同様のことが起こっていると想像できる。再教育とともに、事業所としての風土を根本から改善する必要があるともいえよう。作業確認のチェックリストの整備と確認責任者の明確化など、管理資料の再構築が望まれる。

引き金事象発生の原因

・ 配合作業開始前にバルブの状態を確認しなかった

事故の引き金事象

・ バルブを開放したまま配合作業を実施

事故に関係した直接・間接要因

《管理・運営要因》作業手順の遵守が疎かになっていたこと



配合用タンクからのシンナー漏洩

添付資料・参考文献・キーワード

参考資料（文献など）

（消防）

▶ 添付資料

▶ キーワード(> 同義語)

🔑 作業確認

🔑 作業手順書

🔑 タンク > 貯槽

▶ 関連情報